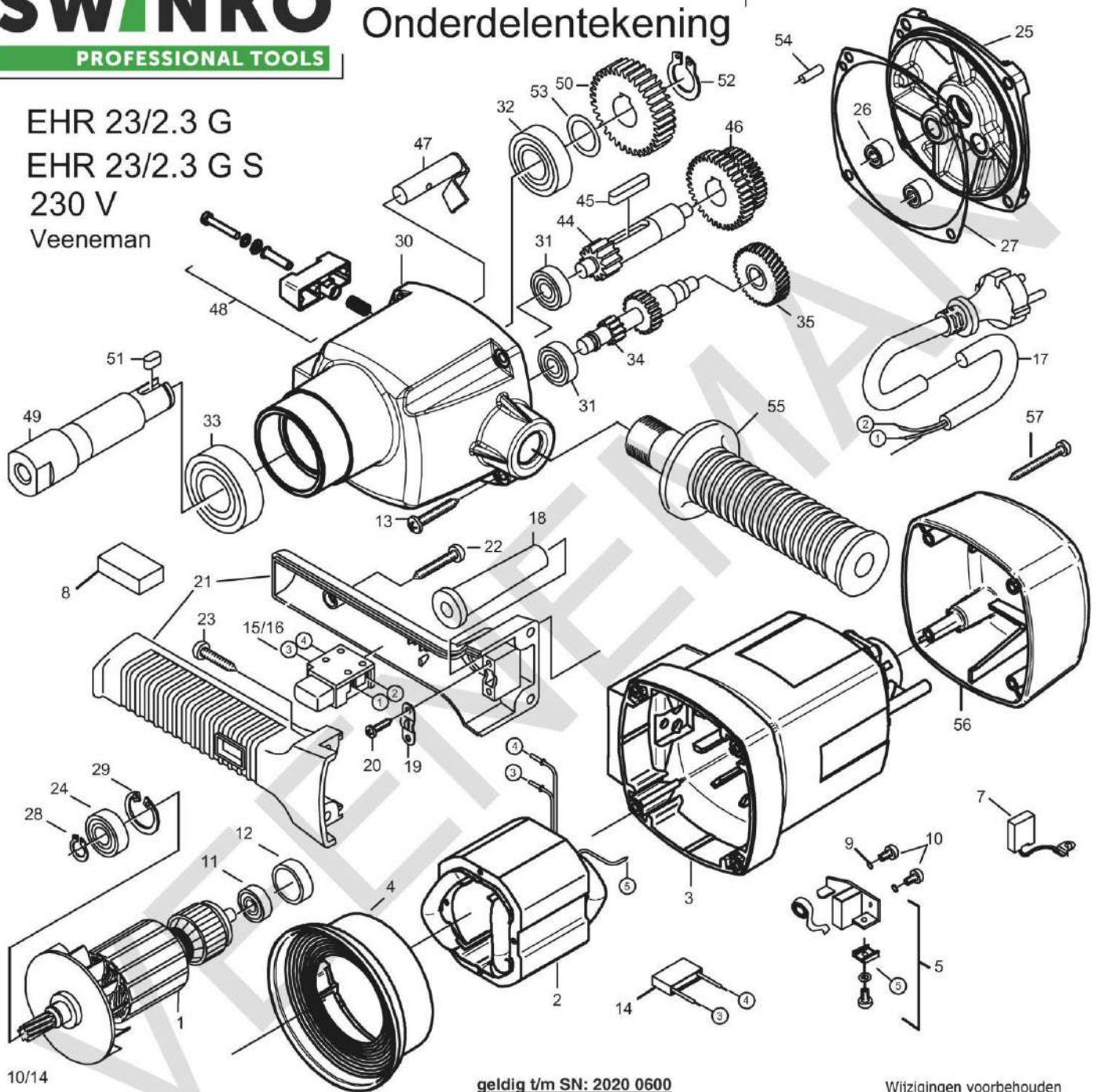


EHR 23/2.3 G
EHR 23/2.3 G S
230 V
Veeneman



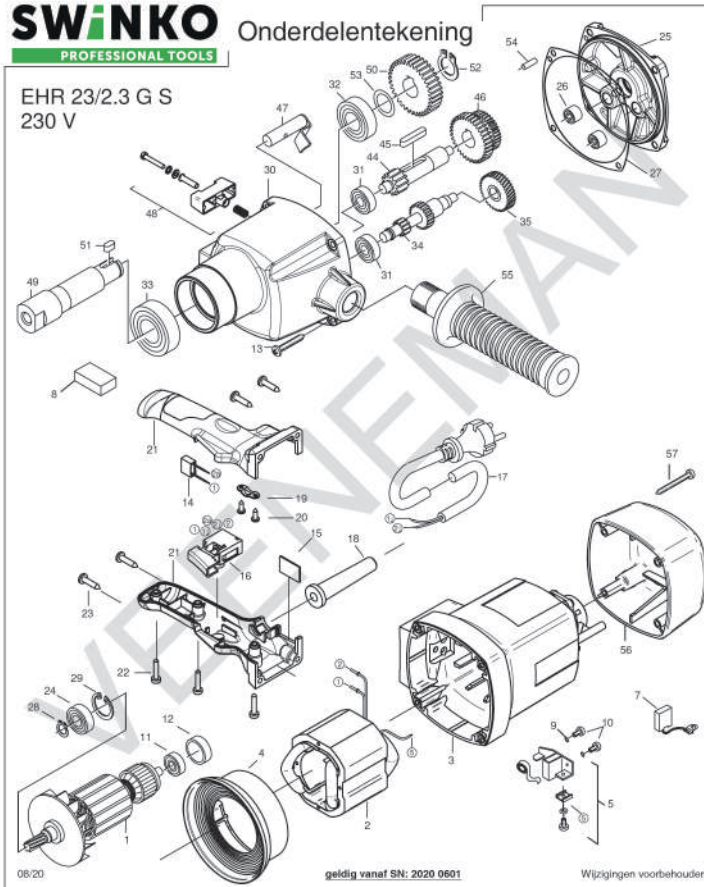
10/14

geldig t/m SN: 2020 0600

Wijzigingen voorbehouden

Nummer 15/16 is vervallen en wordt vervangen door vervangset 10.154,
hiermee wordt ook de handgreep vervangen.

EHR 23/2.3 G S
230 V



08/20

geldig vanaf SN: 2020 0601

Wijzigingen voorbehouden!

Welke schakelaar / handgreep heb ik nodig?

Oude situatie:



EHR 23/ 2.3 GS
met serienummer **t/m 2020 0600**

Nieuwe situatie:



EHR 23/ 2.3 GS
met serienummer **vanaf 2020 0601**



Vervangings set: **10.154**

Schakelaar: **10.175**

deze set bevat het volgende:

- 1x** schakelaar (no. 16)
- 1x** handgreep (no. 21)
- 3x** schroef (no. 22)
- 1x** afdekplaatje handgreep (no.15)